

S P I E L R E G E L N

für den Bambini-/Mini-Kicker-Fußball

Alter der Spieler:	Bambini-/Mini-Kicker einer Spielzeit sind Jungen und Mädchen, die im Kalenderjahr, in der das Spieljahr beginnt, das 6. Lebensjahr vollenden oder vollendet haben sowie jüngere Spieler.
Austragungsmodus:	
<i>Treff:</i>	Eine Veranstaltung mit Spielfestcharakter, die nicht länger als 3 Std. dauert.
<i>Spielrunden:</i>	Mannschaften können zu Freundschaftsspielrunden gemeldet werden, die vom Kreisjugendausschuss organisiert werden.
Spielerzahl:	ideal: 7 : 7
Ein- und Auswechseln:	beliebig oft
Spielfeldgröße:	ca. 35 m x 25 m
Spielfeld:	Außenlinien können mit „Hütchen“ markiert werden
Tore:	höchstens 5 m x 2 m
Spieldauer:	
<i>bei nur einem Spiel:</i>	max. 2 x 20 min.
<i>bei einem Treff:</i>	je nach Anzahl der Spiele, max. Spielzeit pro Mannschaft: 80 min.
Spielball:	Leichtball, Größe 4 (290 g)
Abseitsregel:	kommt nicht zur Anwendung

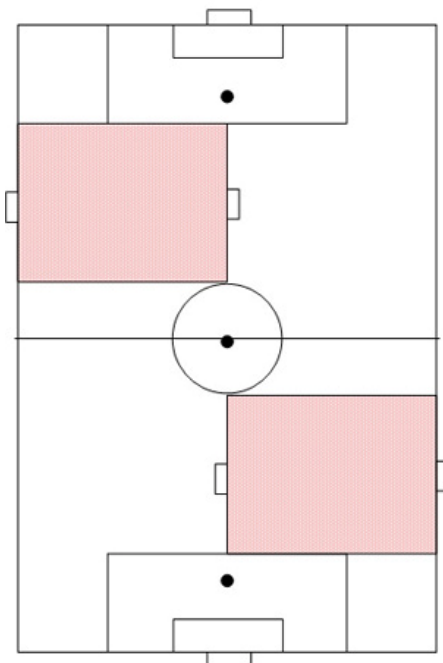
62

Rückpassregel:	kommt nicht zur Anwendung
Abstoß:	wahlweise aus der Hand oder vom Boden
Einwurf:	keine Konsequenz bei falscher Ausführung, Fehler erklären
Regelwidriges Spiel:	Verstoß erklären, Freistoß nur direkt, in Tornähe: Strafstoß (8 m)
Spielleiter:	wird von einem der beteiligten Vereine gestellt

63

Spielfeldbeispiele Bambini/Minikicker

Die Umsetzung ist abhängig von der Größe des Gesamtspielfeldes



64

S P I E L R E G E L N für die F-Junioren (U8/U9)

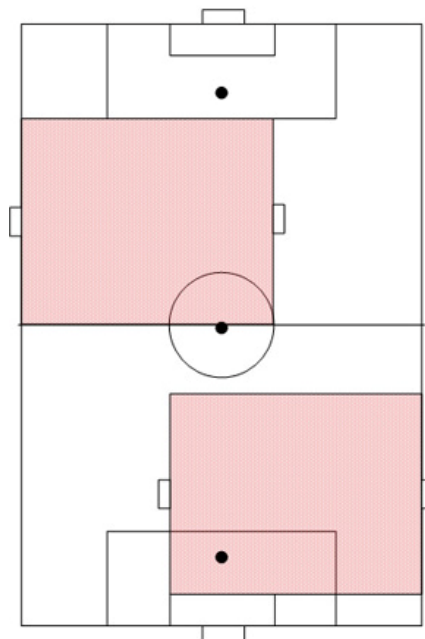
Austragungsmodus:	F-Junioren-Mannschaften können zu Spielrunden gemeldet werden, die vom Kreisjugendausschuss organisiert werden. Kreismeister werden nicht ausgespielt. Eine Spielberechtigung für Pflichtspiele ist erforderlich.
Spielerzahl:	ideal: 7 : 7
Ein- und Auswechseln:	beliebig oft
Spielfeldgröße:	ca. 40 m x 35 m
Spielfeld:	Außenlinien können mit „Hütchen“ markiert werden
Tore:	5 m x 2 m
Torraum:	4 m
Strafraum:	12 m
Strafstoß:	8 m
Mittlerkreis:	7 m
Spieldauer:	2 x 20 min.
Spielball:	Leichtball, Größe 5 (290 g)
Abseitsregel:	kommt nicht zur Anwendung
Rückpassregel:	kommt nicht zur Anwendung
Abstoß:	wahlweise aus der Hand oder vom Boden

65

Einwurf:	keine Konsequenz bei falscher Ausführung, Fehler erklären
Regelwidriges Spiel:	Verstoß erklären, Freistoß nur direkt, in Tornähe: Strafstoß
Spielleiter:	wird von einem der beteiligten Vereine gestellt

Spielfeldbeispiele F-Junioren

Die Umsetzung ist abhängig von der Größe des Gesamtspielfeldes



66

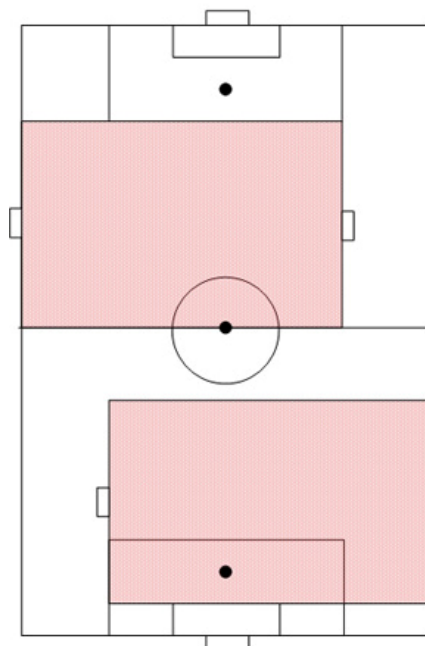
67

SPIELREGELN für die E-Junioren (U11/U10)

Austragungsmodus:	E-Junioren-Mannschaften können zu Spielrunden gemeldet werden, die vom Kreisjugendausschuss organisiert werden. Kreismeister werden nicht ausgespielt. Eine Spielberechtigung für Pflichtspiele ist erforderlich.
Spielerzahl:	7 : 7
Ein- und Auswechseln:	beliebig bis zu 4 Junioren
Spielfeldgröße:	ca. 55 m x 35 m
Spielfeld:	Außenlinien können mit „Hütchen“ markiert werden
Tore:	5 m x 2 m
Torraum:	4 m
Strafraum:	12 m
Strafstoß:	8 m
Mittelkreis:	7 m
Spieldauer:	2 x 25 min.
Spielball:	Leichtball Größe 5 (290 g)
Abseitsregel:	kommt nicht zur Anwendung
Rückpassregel:	kommt nicht zur Anwendung
Regelwidriges Spiel:	Freistoß nur direkt, in Tornähe: Strafstoß
Spielleiter:	wird von einem der beteiligten Vereine gestellt

Spielfeldbeispiele E-Junioren

Die Umsetzung ist abhängig von der Größe des Gesamtspielfeldes



68

69